

EMPILHADEIRA A DIESEL
HDF70-7S



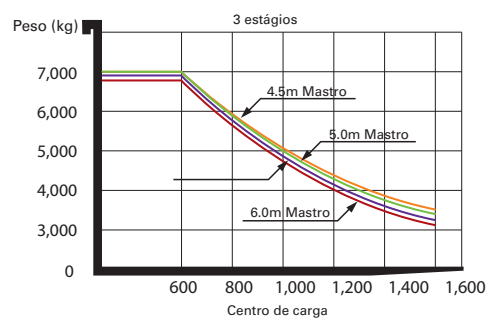
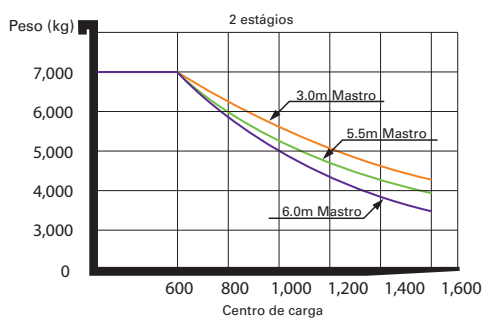
- Motor Mitsubishi S6S-DT com potência de 64,7 kW.
- Sistema de freio a disco banhado em óleo.
- Inclinação do mastro de 15° a para frente e 10° para trás.
 - Excelente visibilidade ao operador permite uma movimentação segura e eficaz.
- A potência do motor proporciona ao equipamento aceleração mais rápida, melhor desempenho em rampa e velocidade maior, seja qual for o tipo de terreno e inclinação.
- Banco com suspensão e ajustável, proporciona ao operador maior conforto.
- A fácil verificação do óleo da transmissão e do fluido de freio permite ao operador, inspeções diárias mais rápidas.

ESPECIFICAÇÕES DO MASTRO

Tipo de Mastro HDF70-7S	Altura máxima dos garfos	Altura total abaixado	Altura total elevado	Elevação livre	Capacidade de carga a 600 mm do Centro de Cargas ¹	Peso da empilhadeira ²
	mm	mm	mm	mm	kg	kg
V 400	4.000	3.015	4.960	140	7.000	9.932
V 500	5.000	3.565	5.960	140	7.000	10.239
V 600	6.000	4.065	6.960	140	7.000	10.397
TF 500	5.060	2.765	6.020	1.475	7.000	10.484

1. Sem Protetor de Carga. 2. Sem Carga.

HDF70-7S



ESPECIFICAÇÕES

Características

1.1	Fabricante		HYUNDAI
1.2	Modelo do equipamento		HDF70-7S
1.3	Suprimento de energia		Diesel
1.4	Tipo de controle		Sentado
1.5	Capacidade de carga nominal	Q (kg)	7.000
1.6	Distância do centro de carga	c (mm)	600
1.8	Distância do centro do eixo motriz até a face do garfo	x (mm)	615
1.9	Distância entre eixos	y (mm)	2.300

Pesos

2.1	Peso operacional	(kg)	9.837
2.2	Carga nos eixos dianteiro e traseiro, com carga	(kg)	14.896/1.940
2.3	Carga nos eixos dianteiro e traseiro, sem carga	(kg)	4.198/5.638

Rodas e Chassi

3.1	Pneus		Pneumáticos
3.2	Dimensões dos pneus dianteiros		8.25 - 15 - 14
3.3	Dimensões dos pneus traseiros		8.25 - 15 - 14
3.5	Número de rodas, dianteira/traseira (x=tração)		4x/2
3.6	Distância entre centro das rodas dianteiras	b10 (mm)	1.580
3.7	Distância entre centros das rodas traseiras	b11 (mm)	1.604

Dimensões Básicas

4.1	Inclinação do mastro para frente/trás	α/β (graus)	15/10
4.2	Altura do mastro abaixado	h1 (mm)	2.515
4.3	Elevação livre	h2 (mm)	140
4.4	Altura máxima dos garfos	h3 (mm)	3.000
4.5	Altura do mastro elevado	h4 (mm)	3.960
4.7	Altura da cabine do operador	h5 (mm)	2.523
4.8	Altura do assento	h7 (mm)	1.464
4.12	Altura do acoplamento para reboque	h10 (mm)	425
4.19	Comprimento total	l1 (mm)	4.820
4.20	Comprimento até a face dos garfos	l2 (mm)	3.620
4.21	Largura total	b1 (mm)	2.087
4.22	Dimensões dos garfos	S x E x l (mm)	65x150x1.200
4.23	Carro suporte dos garfos ISO 2328, classe/tipo A, B		IV
4.24	Largura do carro suporte dos garfos	b2 (mm)	2.068
4.31	Altura livre do solo à base do mastro carregado	m1 (mm)	195
4.32	Altura livre do solo ao centro do eixo	m2 (mm)	405
4.33	Largura do corredor para paletes de 1.000 x 1.200 transversalmente	Ast (mm)	5.175
4.34	Largura do corredor para paletes de 800 x 1.200 longitudinalmente	Ast (mm)	5.375
4.35	Raio de giro	Wa (mm)	3.360
4.36	Distância mínima do ponto de articulação	b13 (mm)	1.190

Desempenho

5.1	Velocidade de deslocamento, carregado/descarregado	(km/h)	33,2
5.2	Velocidade de elevação, carregado/descarregado	(m/s)	0,45/0,50
5.3	Velocidade de descida, carregado/descarregado	(m/s)	0,50/0,45
5.5	Capacidade de tração, carregado	(N) (kg)	58.585
5.7	Desempenho em rampa, carregado/descarregado	(%)	37,2
5.10	Freio de serviço		Mecânico/Hidráulico

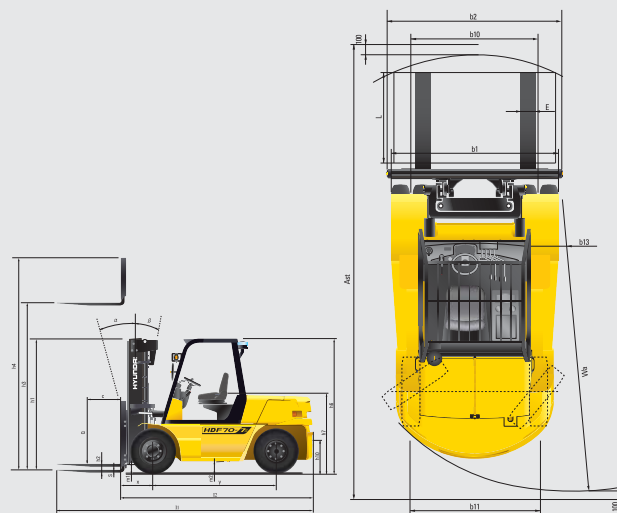
Motor

6.1	Fabricante/Tipo		Mitsubishi S6S-DT
6.2	Potência do motor conforme Norma ISO 1585	(kW)	65
6.3	Rotação nominal	(1/min)	2.200
6.4	Número de cilindros / cilindrada	(cm ³)	6/4.996

Outros

8.1	Tipo de transmissão		
8.2	Pressão de operação	(bar)	185
8.3	Volume de óleo	(l)	100
8.4	Nível de ruído	dB (A)	87

1. Edição 10 .2012.
2. Foto meramente ilustrativa, pode conter equipamentos opcionais.
3. Medidas arredondadas e pesos aproximados.
4. Dados e especificações sujeitos a alteração pelo fabricante, sem prévio aviso.



DISTRIBUIDOR:



Al. África, 545 - Tamboré - Santana de Parnaíba/SP - CEP 06543-306 - (11) 3036-4000 - brasilmaquinas.com