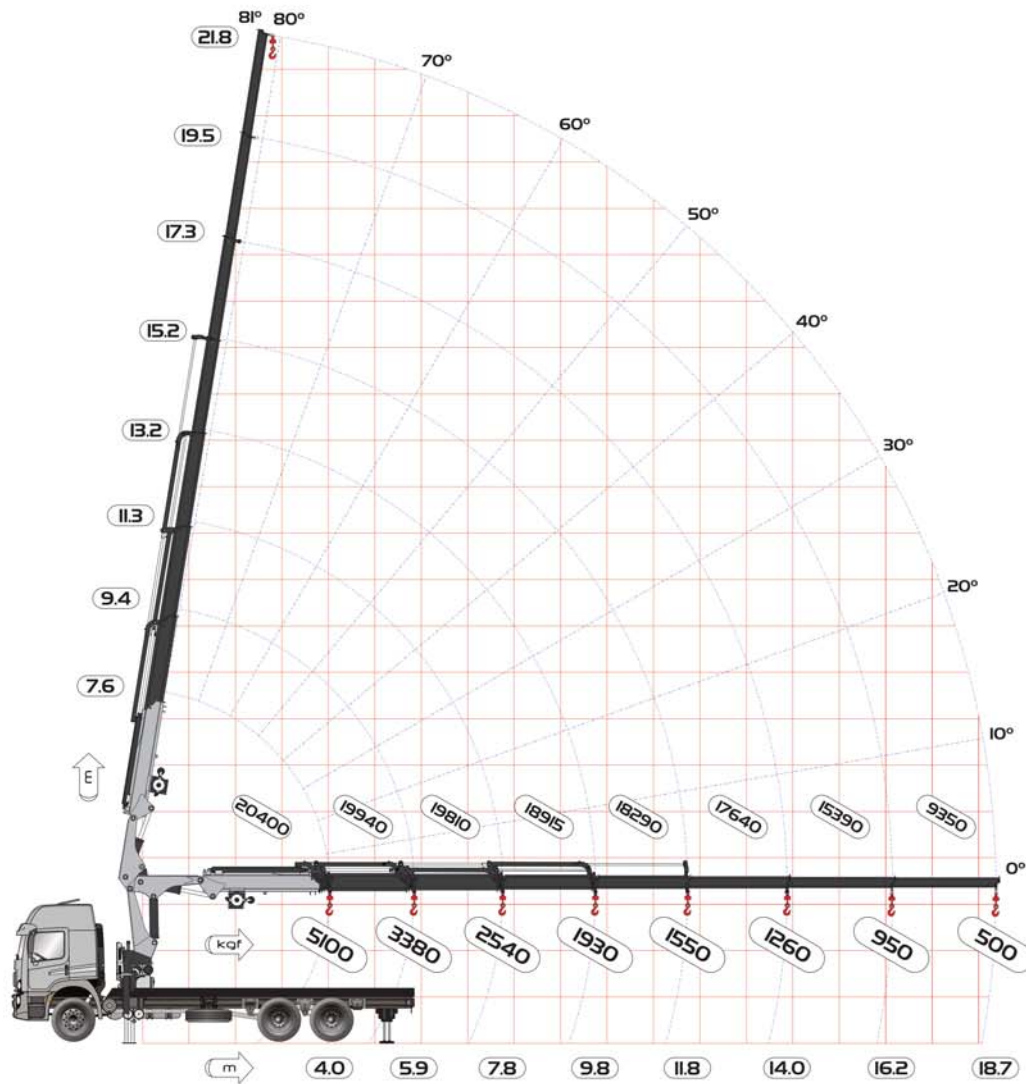


DADOS TÉCNICOS

Alcance máximo vertical	21.8 m
Alcance máximo horizontal	18.7 m
Alcance hidráulico horizontal	11.8 m
Alcance hidráulico vertical	15.2 m
Abertura de patolas dianteiras	5.7 m
Ângulo de elevação da lança	81°
Ângulo de giro	370°
Pressão de trabalho	280 bar
Peso da máquina base	2.990 kgf
Espaço ocupado para transporte	0.9 m
Espaço ocupado para operação	0.9 m
Capacidade do reservatório hidráulico	100 l
PBT mínimo para instalação	20.000 kgf



DIMENSÕES

